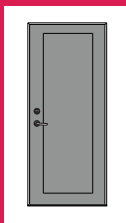


**SUPPLERENDE
MONTERINGS-
VEJLEDNING**
For låsbeskyttelse S95/96

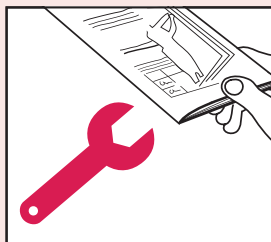


PRODUCENTGARANTI

Typegodkendte produkter er fremstillet i overensstemmelse med typegodkendelsen samt de dokumenter, der ligger til grund for godkendelsen. Typegodkendelsens nummer fremgår af skiltet på produktet.



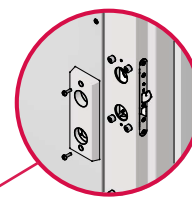
Monter døren i henhold til den medfølgende monteringsvejledning.



1

Afskrue cylinderforstærkningen på anslagssiden. Cylinderforstærkningen er fastgjort med 2 sikkerhedsskruer.

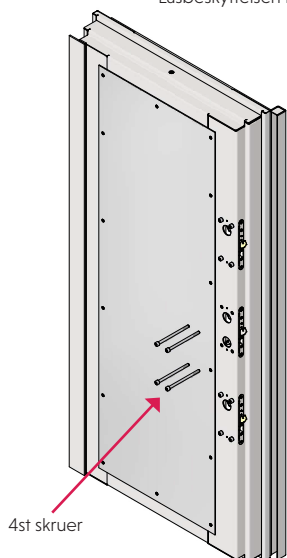
Brug den medfølgende sikkerhedsbit.



Når cylinderforstærkningen er afmonteret, bliver skruerne til låsbeskyttelsen tilgængelige.

2

Skrue låsbeskyttelsen af på hængselssiden. Låsbeskyttelsen løsnes med 4 skruer fra anslagssiden.

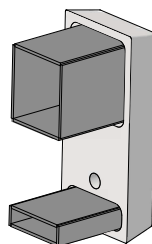


4st skruer

Låsbeskyttelse

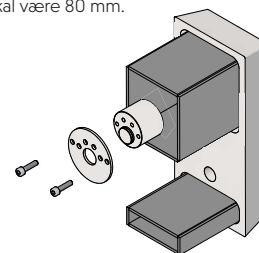
Når låsbeskyttelsen er afmonteret, skrues låspladen af. Låspladen er fastgjort med 2 skruer inde i låsbeskyttelsens cylinderholder.

Låspladen



Monter rundcylinderen inde i låsbeskyttelsens cylinderholder, og fastgør cylinderen med hjælp af låspladen. Monter derefter cylindeforlængerens del for del på låspladen.

OBS!
Cylindeforlængerens skal være 80 mm.



3

Monter låsbeskyttelsen tilbage fra hængselssiden. Låsbeskyttelsen fastgøres med 4 skruer fra anslagssiden. Kontroller, at cylindeforlængerens har korrekt kontakt med låsehuset.



4 skruer

Låsbeskyttelse

Stram skruerne helt til.



Ved rundcylinder på anslagssiden: Skruv rundcylinderen sammen med cylindeforlængerens gennem låsehuset, og brug skruer M5x70.

Uden cylinder på anslagssiden: Fastgør skruerne gennem låsen i cylindeforlængerens, og brug skruer M5x55

5

4

Monter cylinderforstærkningen tilbage på anslagssiden. Cylinderforstærkningen fastgøres med 2 sikkerhedsskruer. Brug den medfølgende sikkerhedsbit.



Monter dørgrebet direkte i cylinderforstærkningen på anslagssiden samt i låsbeskyttelsen på hængselssiden. En forlænget dørgrebspind er nødvendig, denne medfølger i leverancen.

6