

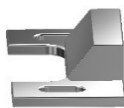
Supplerende monteringsvejledning Flugtvej

## Enkeldøre med panikregel dormakaba PHA 2000, PHB 3000 og Exit Pad

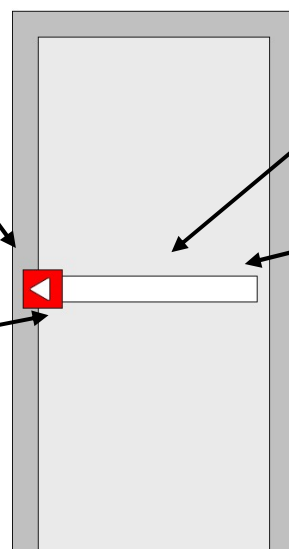
### 1 greb

Gælder for Exit Pad F, PHA 2102 med PHA 2105, PHB 3105

Slutblikket skal sidde på karmen.  
 Skrues fast med **M5**.  
 Bemærk hvordan anslag  
 skal monteres.



Ved håndtag af typen PHT  
 skal der anvendes to rør  
 som afstandsstykker  
 mellem dørpladerne.



Beslag skrues fast med **M4**.

Ved panikregel med  
**mikroswitch** bores et 15  
 mm hul til  
 kabelgennemføring i  
 panikreglens underside,  
 100 mm fra de bageste  
 indfæstningspunkter.

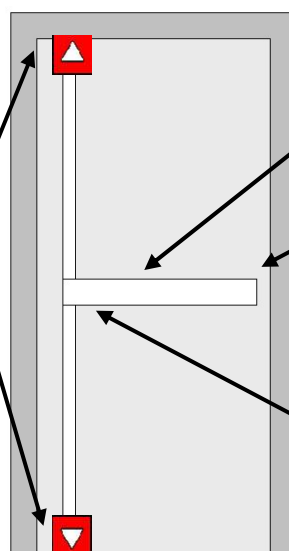
### 2 greb

Gælder for Exit Pad F 2P, PHA 2102 med PHA 2105, PHB 3105  
 (sammen med PHX 03 og PHX 04/05)

Slutblikket skal sidde på karmen.  
 Skrues fast med **M5**.  
 Bemærk hvordan anslag  
 skal monteres.



Låse PH03 skal sidde på  
 passivt dørblad og skrues  
 fast med **M4**.



Beslag skrues fast med **M4**.

Ved panikregel med  
**mikroswitch** bores et 15  
 mm hul til  
 kabelgennemføring i  
 panikreglens underside,  
 100 mm fra de bageste  
 indfæstningspunkter.

Ved håndtag af typen PHT skal  
 der anvendes to rør som  
 afstandsstykker mellem  
 dørpladerne.



Supplerende monteringsvejledning Flugtvej

## Dobbeltfløjet dør med panikregel dormakaba PHA 2000, PHB 3000 og Exit Pad

### Aktivt dørblad

Gælder for Exit Pad F 2P, PHA 2102 med PHA 2105, PHB 3105  
 (sammen med PHX 03 og PHX 04/05)

### Passivt dørblad

Gælder for Exit Pad F, PHA 2102 med PHA 2105, PHB 3105

#### Slutblikket til aktivt dørblad

skal sidde på passivt dørblad. Skrues fast med pladeskruer. Bemærk hvordan anslag skal monteres.

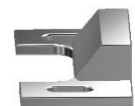


Beslag skrues fast med M4.

Låse PH03 skal sidde på passivt dørblad og skrues fast med M4.



Slutblikket til passivt dørblad skal sidde på overstykket og bundstykket. Skrues fast med M5. Bemærk hvordan anslag skal monteres.



Brug slutblik fra Dormakaba til døre uden bundstykke.

Ved panikregel med mikroswitch bores et 15 mm hul til kabelgennemføring i panikreglens underside, 100 mm fra de bageste indfæstningspunkter.

Ved håndtag af typen PHT skal der anvendes to rør som afstandsstykker mellem dørpladerne.

